

CATÁLOGO DO ITEM IMPORTADO

Pleito de Inclusão de Ex-Tarifário

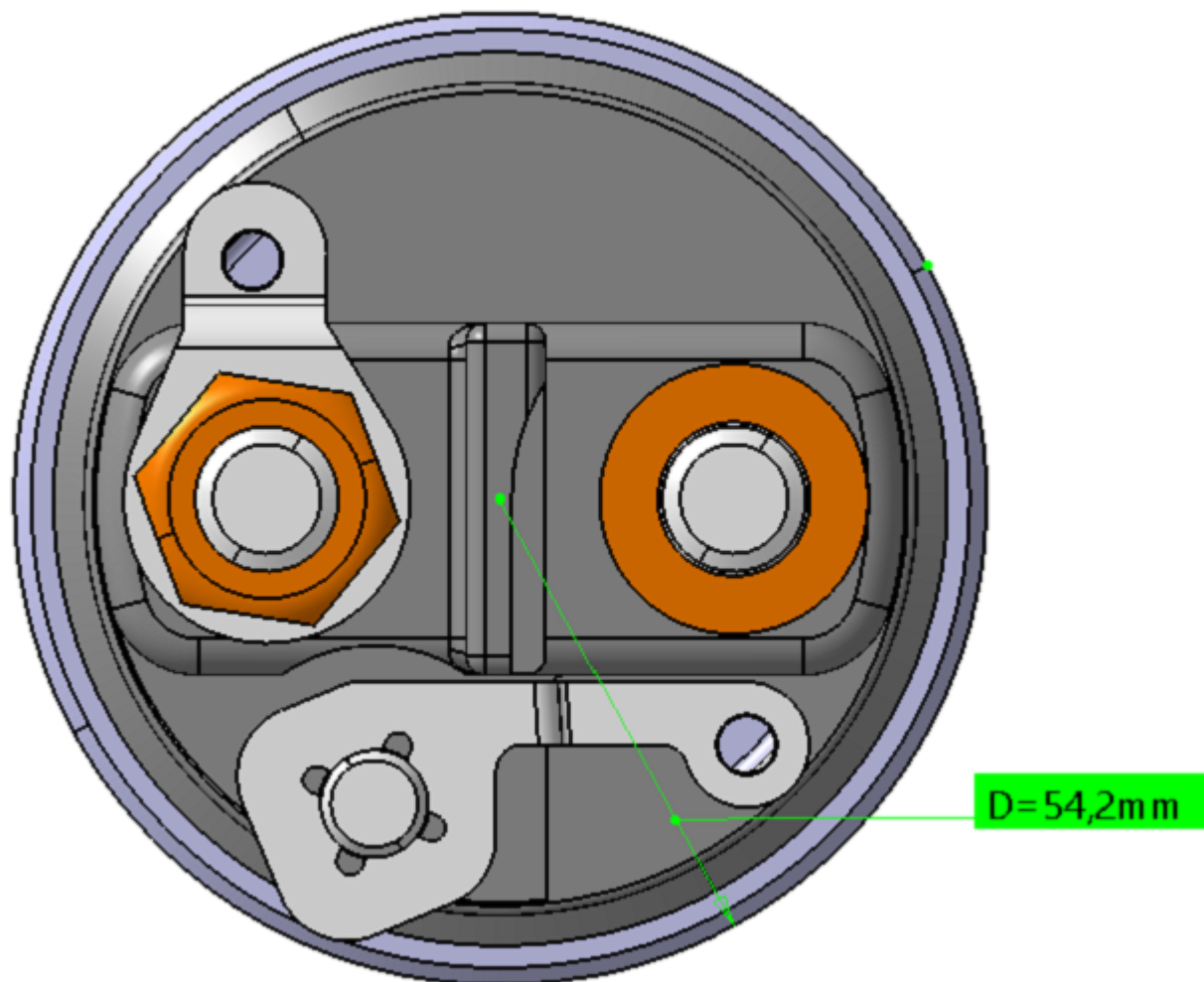
Número de Controle SDIC	NCM	Sugestão de descrição do ex-Tarifário
D353-24I	8536.49.00	Chave magnética completa; contendo aço, plástico, zinco níquel, carcaça de aço, bobina de fio de cobre, núcleo móvel em aço (SPCD), contatos elétricos, tampa plástica (PA66), sistema anticongelante dos contatos internos; com altura aproximada de 78,15 mm, diâmetro aproximado de 54,2 mm, dois furos de rosca para parafusos (M4 classe 2) e peso aproximado de 515 g; para fabricação de motor de partida; com função de empurrar o pinhão para engrenar com a cremalheira do volante do motor, e fechar um circuito elétrico; com aplicação em automóveis, veículos comerciais leves.

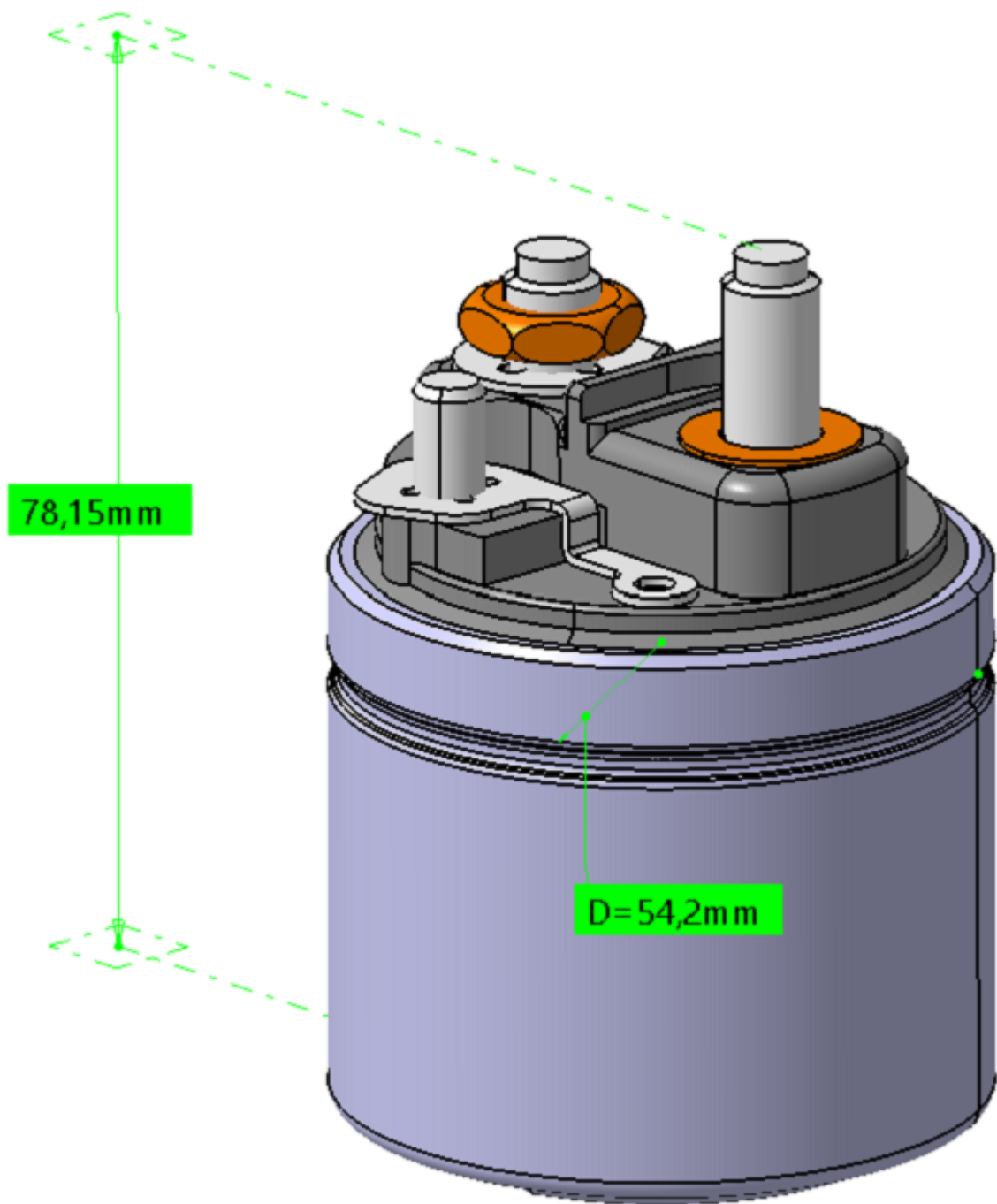
1. Especificações técnicas detalhadas da autopeça

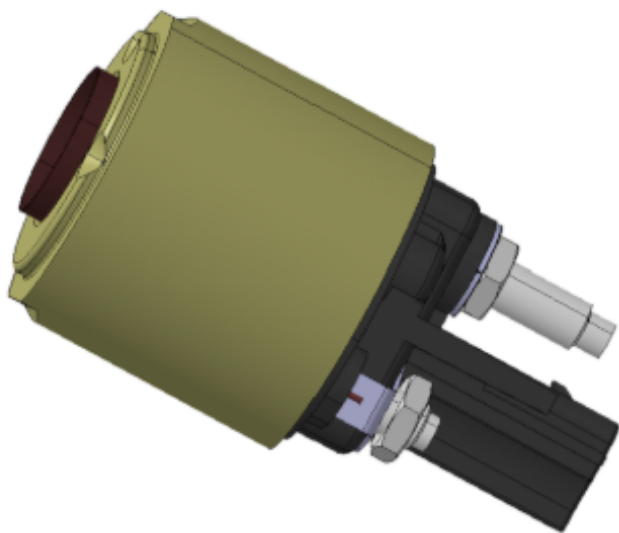
(características quantitativas e qualitativas, por exemplo: dimensões, materiais de fabricação, especificações de trabalho/funcionamento [torque, potência, resistência, tensão, corrente, dureza, vazão, condutibilidade, temperatura etc.], características de hardware, software, características físicas, dentre outras inerentes a cada produto):

Altura aproximada de 78,15 mm, diâmetro aproximado de 54,2 mm, dois furos de rosca para parafusos (M4 classe 2) e peso aproximado de 515 g

2. Imagens da autopeça importada e/ou desenho esquemático *(obrigatório conter as principais dimensões em milímetros):*

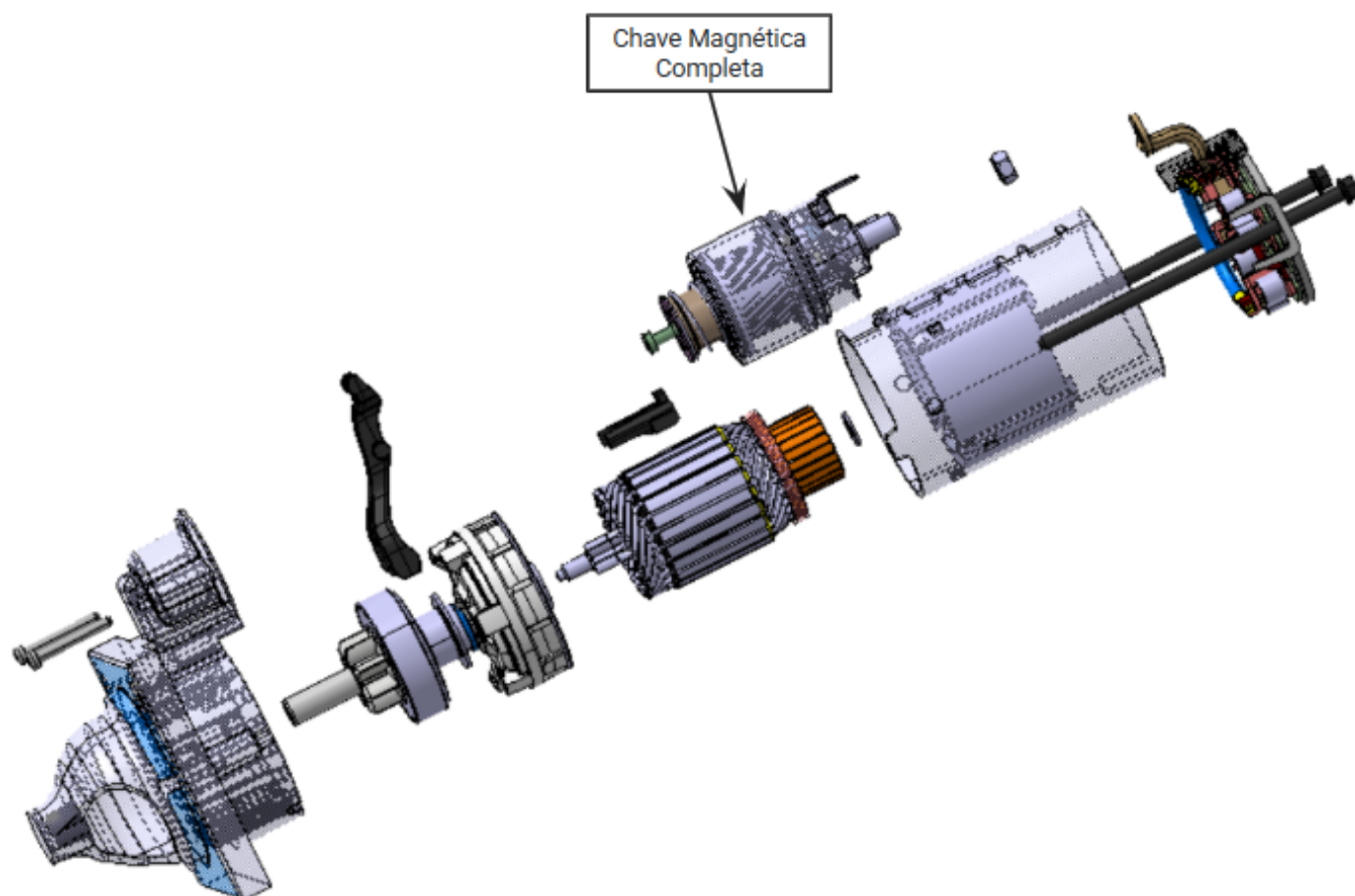






3. Aplicação do item importado *(em qual produto fabricado pela empresa pleiteante o item importado será incorporado).*

Aplicado em: motor de partida



4. Função do item importado no produto fabricado pela empresa pleiteante do ex-tarifário:

Empurrar o pinhão para engrenar com a cremalheira do volante do motor, e fechar um circuito elétrico
Veículos(s): automóveis, veículos comerciais leves